



**Schiphol
Vernieuwd
Verbinden**

Verbindingsplan Schiphol en omgeving
2021-2025

drs. Pieter van Geel
December 2020

Inhoud



- Uitgangspunten
- Basisfilosofie
- Adviezen

- SWOT-analyse: sterktes, zwaktes, kansen en bedreigingen
- Consequenties
- Conclusie

Van Geels uitgangspunten



- Aan de bestaande bevoegdheden wordt niet getornd
- Kaders stellen voor Schiphol is een publieke zaak
- De luchtvaart is een sector als alle andere
- Schiphol moet eventuele groei verdienen
- Burgers hebben recht op bescherming van een basisleefkwaliteit
- Burgers hebben recht op basiskwaliteit voor participatie
- Burgers hebben recht op basiskwaliteit voor informatie

Van Geels basisfilosofie



- Het aantal burgers dat door vliegverkeer ernstig gehinderd wordt, moet elk jaar afnemen
- Er moet een norm komen voor een gebiedsgerichte basiskwaliteit voor ieders leefomgeving (rechtsbescherming in de borging van leefkwaliteit)
- Er moet een kader komen om maatregelen van hinderbeperking te beoordelen (geluidsbeperking bij vliegtuigen, operationele maatregelen, ruimtelijke ordening, luchtruimindeling, verkeersvolume)



Adviezen

Basiskwaliteit participatie

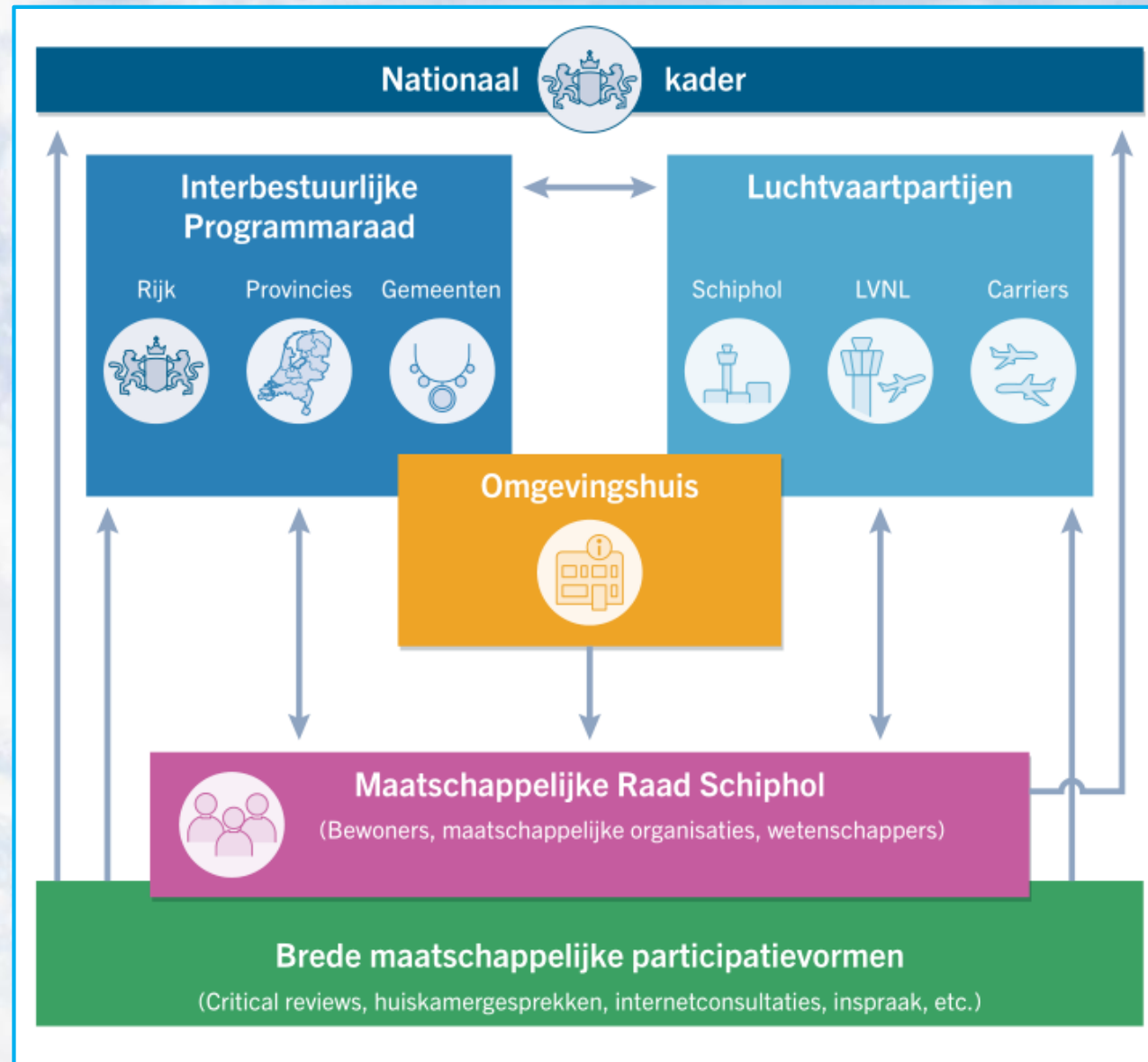


- ‘Leg de basiskwaliteit voor participatie bij luchtvaartaanleggen op nationaal niveau vast met daarbij aandacht voor de vereisten aan participatieplannen en de invulling van procedures, rollen en betrokkenheid van belanghebbenden bij zowel luchtvaart- als woningbouwbesluiten in het gebied’
- ‘Leg een actieve en transparante monitoring van de ontwikkeling van zowel het feitelijke aantal gehinderden als van de geluidbelasting in het algemeen én op lokaal niveau vast (implementatie regionaal meetnetwerk, kosten in ticketprijs, beheer door onafhankelijk instituut)’

Uitwerking participatie



- Bevoegd gezag stelt participatieplan op per voorgenomen besluit
- Burgers hebben recht op rechtstreekse inbreng voordat een besluit wordt genomen
- Kanalisering via Maatschappelijke Raad Schiphol (MRS) met als doelstelling het zo breed mogelijk horen van de belangen vanuit de omgeving van Schiphol met inbreng van wetenschappelijke inzichten
- Omgevingshuis Schiphol als onafhankelijk loket voor informatievoorziening





- Doel is het nemen van effectieve maatregelen voor bewoners in de luchthavenregio die leiden tot een waarneembare verbetering van het leefklimaat
- Meerjarige agenda waarin de bestuurders met bewoners, ondernemers en instellingen de opgaven van het gebied in kaart brengen als jaarlijks uitvoeringsprogramma
- De uitvoering (exploitatie, luchtverkeersleiding, slotcoördinatie) is aan professionele uitvoeringsorganisaties
- De belangenafweging zelf kan niet worden uitbesteed, dus besluitvorming over aantallen vluchten, maxima aan geluids- en/of andere emissies, de aanleg van start- en landingsbanen en afweging van nieuwe routes hoort thuis in de publieke arena



Maatschappelijke Raad Schiphol

(Bewoners, maatschappelijke organisaties, wetenschappers)



- Functies

dialogofunctie / vertegenwoordigende functie / kennisfunctie / dienstverlenende functie / adviesfunctie / signaleringsfunctie

- Deelnemers

bewonersorganisaties / maatschappelijke organisaties / jongeren / onafhankelijke deskundigen (PBL, Rli, RIVM, etc.)

- Inrichting

onafhankelijke voorzitter / onafhankelijk ondersteunend bureau / zelfstandig budget / verankerd in publiekrechtelijke regelgeving

SWOT-analyse



Sterktes

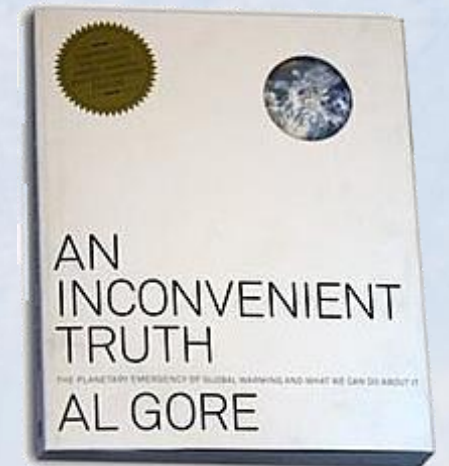


- De probleemanalyse bevestigt dat verandering nodig is
- Burgers hebben recht op bescherming van kwaliteit van leven
- Burgers hebben recht op participatie en informatie
- Luchtvaartsector is een sector als alle andere

Zwaktes



- Groei verdienen door hinderreductie is het verkeerde uitgangspunt
- Hinderreductie is niet het uitdelen van 6 miljoen oordopjes, maar minder herrie veroorzaken
- Selectieve krimp wordt nergens genoemd: *An Inconvenient Truth*
- Veel knelpunten uit het tussenrapport¹ blijven bestaan
- De luchtvaartsector wordt niet op afstand gezet



Kansen



- Vastleggen en handhaven van door bewoners geaccepteerde normen voor de kwaliteit van leven, rechtsbescherming, veiligheid, gezondheid en klimaat
- De Maatschappelijke Raad Schiphol met deskundigen kan een sterke positie verwerven

Bedreigingen



- Het rapport van Van Geel is multi-interpretabel
- De luchtvaartsector blijft de politiek beïnvloeden
- Participatie blijkt een wassen neus
- Basisleefkwaliteit borduurt voort op het oude falende beleid

Consequenties bij zonnige blik



- Adviezen van de Maatschappelijke Raad Schiphol worden serieus genomen
- De participatie van burgers en door hen gesteunde wetenschappers leidt tot acceptabele normen voor de kwaliteit van leven, rechtsbescherming, veiligheid, gezondheid en klimaat
- De vastgelegde normen worden gehandhaafd



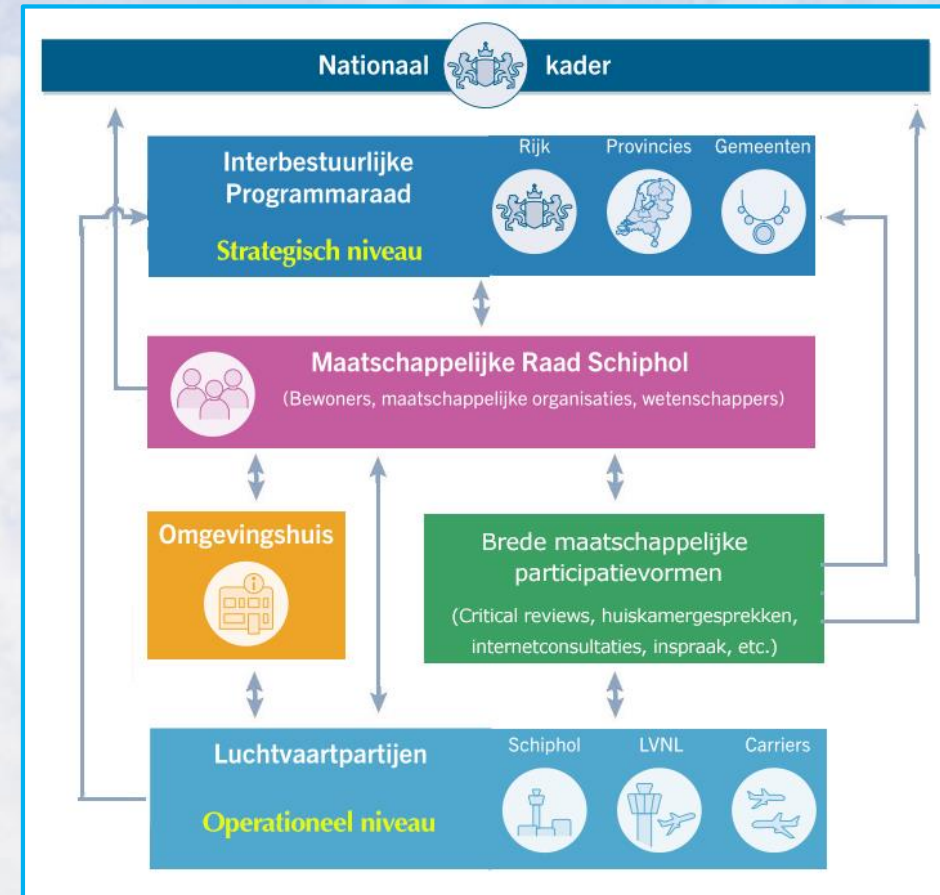
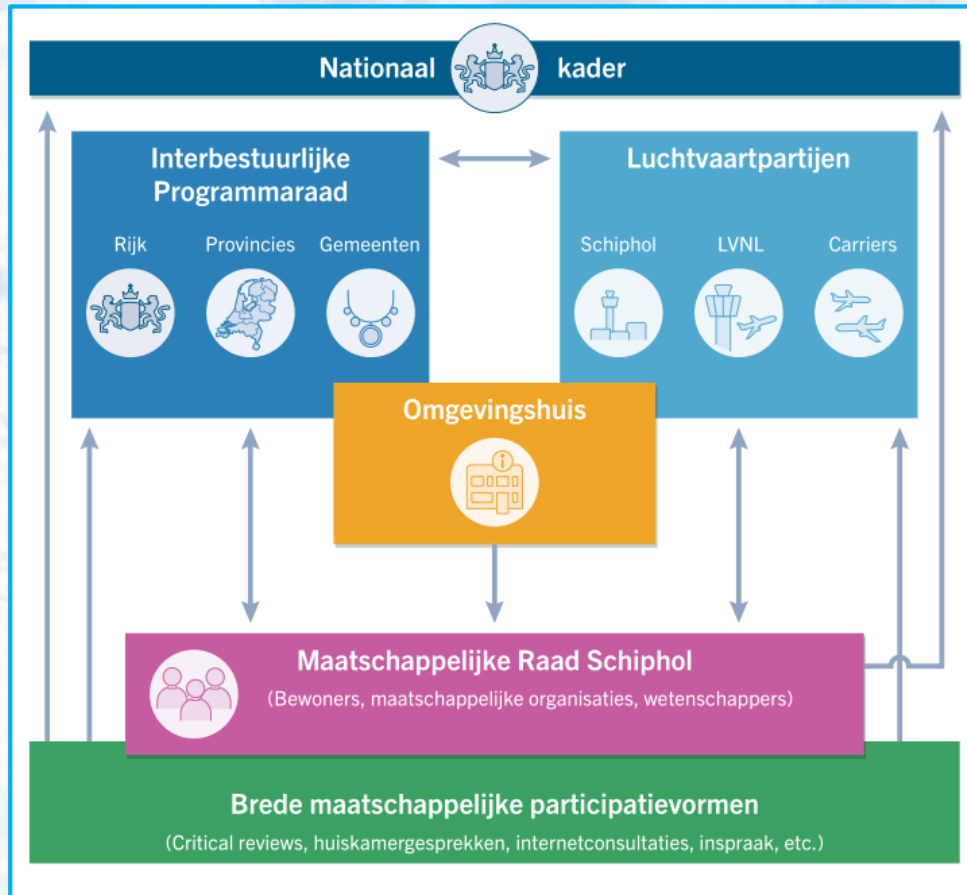
Consequenties bij sombere blik



- De luchtvaart blijft groeien
- Hinderbeperking wordt pleisters plakken
- Adviezen van de Maatschappelijke Raad Schiphol worden ter zijde geschoven
- De bewoners in de Randstad zijn nog steeds vogelvrij en de sector heeft vrij spel



Schiphol echt opnieuw verbinden



Conclusie



Bescherm de burger en neem zijn klachten serieus, gelijk de toeslagenaffaire



Coalitie kraakt onder de toeslagenaffaire

Kabinet gaat krakend naar het einde

Over en uit voor kabinet-Rutte III

Nooit meer regeren met de kaarten tegen de borst

Na Rutte III moet het roer om, zegt ook Rutte zelf

De val die niet te vermijden was

